

بسمه تعالی

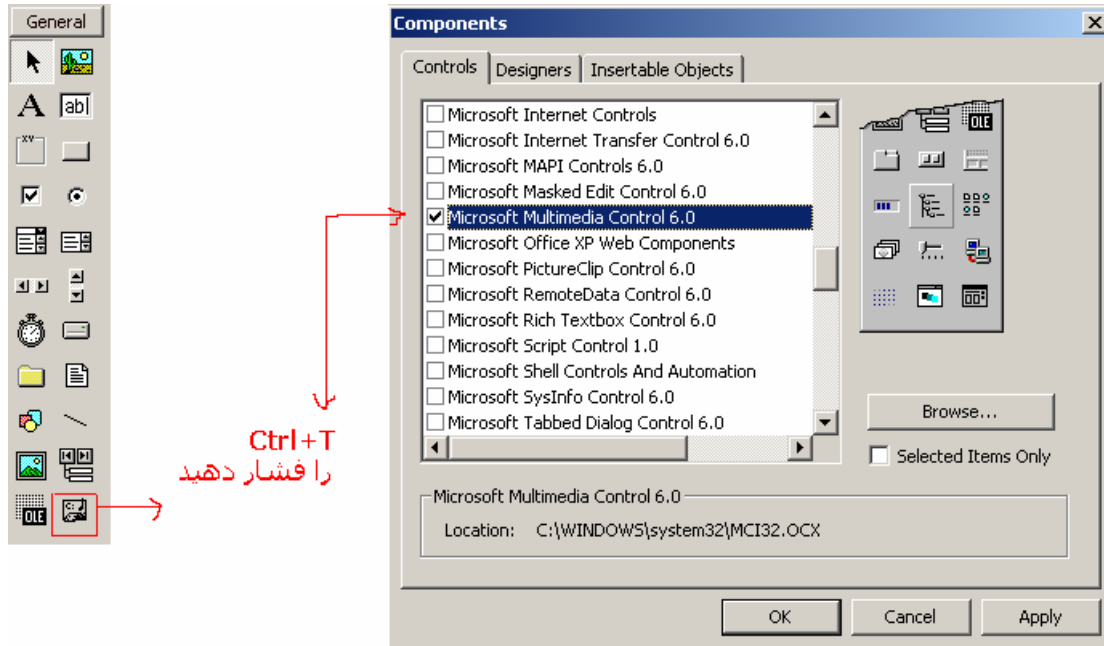
استفاده از **MMControl** در **VB6**

(با قابلیت پخش فایل تصویری)

cas_kashan@yahoo.com

www.cas-kashan.blogfa.com

- ویژوال بیسیک را باز کنید و برای اضافه کردن این **Component** به برنامه کلید **Ctrl+T** را فشار دهید و در لیست گزینه ی **Microsoft Multimedia Control 6.0** را تیک بزنید: (شکل زیر)



* از این به بعد برای راحتی کار به جای **Microsoft Multimedia Control** مگیم **MMC**.

* **یه کم در مورد MMC توضیح بدم:**

۱. این شیء میتواند این اقلام را پخش کند:

- CD صوتی (CDAudio)
- نوار صوتی دیجیتالی (DAT)
- فایل های ویدیویی دیجیتالی (DigitalVideo)
- اسکنر (Scanner)
- ضبط و پخش نوار ویدیو (VCR)
- پخش دیسک ویدیویی (VideoDisc)
- ابزارهای دیگر (Other)
- فایل های صوتی wave (WaveAudio)
- فایل های AVI (AVIVideo)

* مقادیری که در پرانتز می بینید به مشخصه **Device Name** شیء مربوط میشود.

۲. برای کار با این شیء باید از طریق مشخصه ی **Command** وارد عمل شد.

این هم فرامین **Command**:

فرمان	مفهوم
Back	یک Track به عقب.
Close	ابزار را می بندد.

Eject	CD را از درایو بیرون میدهد.
Next	یک Track به جلو.
Open	ابزار را باز میکند.
Pause	مکث(توقف موقت).
Play	پخش ابزار.
Prev	به ابتدای Track جاری میرود.
Record	شروع عملیات ضبط.
Save	فایل ابزار را ذخیره میکند.
Seek	یک Track به جلو یا عقب(اکثرا از Next و Prev به جای این ابزار استفاده میشود).
Stop	توقف ابزار.
Step	حرکت در Track فعلی به جلو.

MMC.Command = "Play"

دستور روبه رو ابزار را پخش میکند .

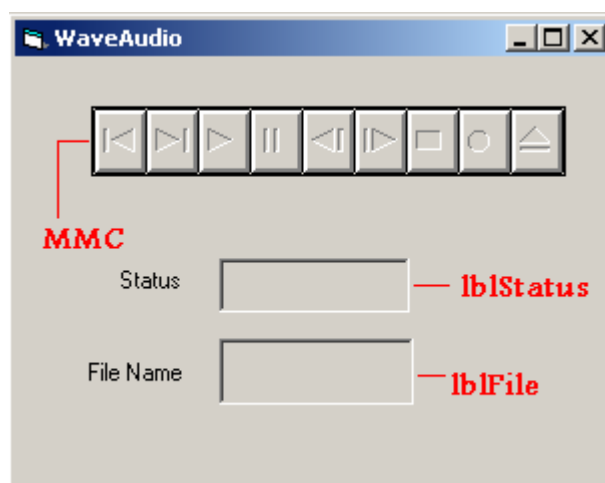
۳. مشخصه **Mod** این شیء وضعیت آنرا نشان میدهد که عبارت اند از:

مفهوم	ثابت
شیء هنوز باز نشده.	mciModeNotOpen
شیء به طور موقت متوقف شده.	mciModePause
شیء در حال پخش است.	mciModePlay
شیء آماده کار شده.	mciModeReady
شیء در حال ضبط است.	mciModeRecord
شیء در حال جستجوی اطلاعات است.	mciModeSeek
شیء بسته شده .	mciModeStop

* دیگه زیادی کتابی شد (زیاد فکرت رو مشغولش نکن) بریم سراغ برنامه نوشتن.....

**پخش یک فایل Wav :

- یک MMC به فرم اضافه کنید و دو برچسب (Label). (نام/اشیاء را مانند شکل زیر تغییر دهید).



- در **Form_Load** این را بنویسید:

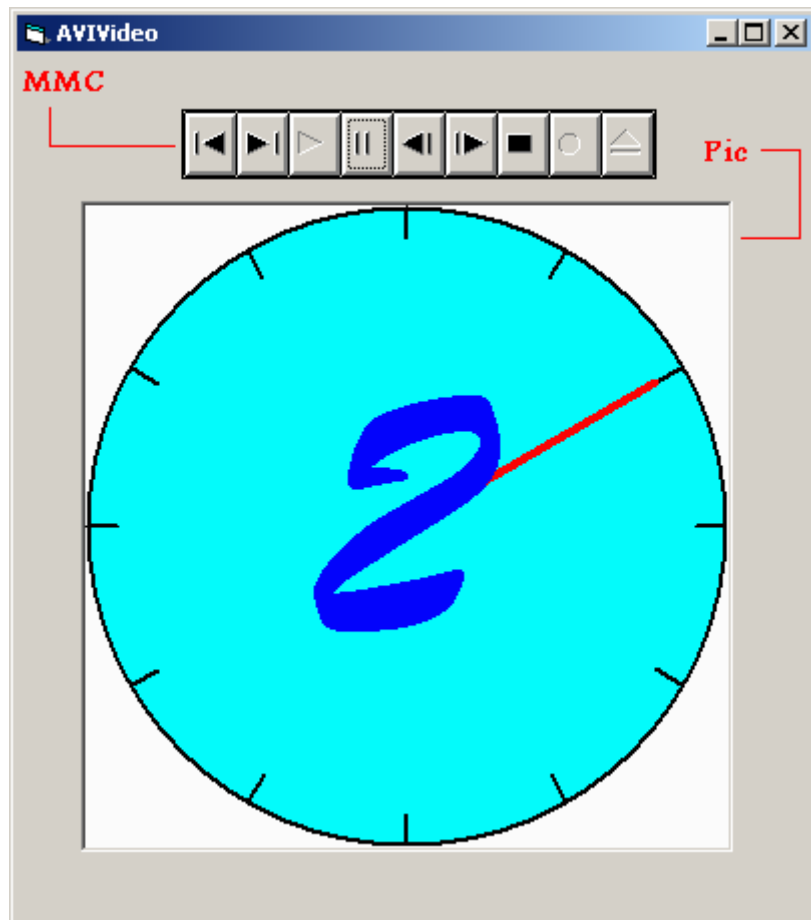
```
Private Sub Form_Load()  
    MMC.DeviceType = "WaveAudio" 'نوع ابزار  
    MMC.FileName = "C:\WINDOWS\Media\tada.wav" 'مسیر فایل  
    MMC.Command = "Open"  
End Sub
```

- در **MMC_StatusUpdate** این را: (برای نشان دادن وضعیت)

```
Private Sub MMC_StatusUpdate()  
'***** Status or (وضعیت)*****  
    If MMC.Mode = mciModeNotOpen Then  
        lblStatus = "هنوز باز نشده"  
    ElseIf MMC.Mode = mciModePause Then  
        lblStatus = "به طور موقت متوقف شده"  
    ElseIf MMC.Mode = mciModePlay Then  
        lblStatus = "در حال پخش"  
    ElseIf MMC.Mode = mciModeReady Then  
        lblStatus = "آماده کار شده"  
    ElseIf MMC.Mode = mciModeRecord Then  
        lblStatus = "در حال ضبط"  
    ElseIf MMC.Mode = mciModeSeek Then  
        lblStatus = "در حال جستجو؟ اطلاعات"  
    ElseIf MMC.Mode = mciModeStop Then  
        lblStatus = "بسته شده"  
    End If  
'***** File Name*****  
    lblFile.Caption = MMC.FileName  
End Sub
```

****پخش یک فایل AVI :**

- یک **MMC** به فرم اضافه کنید و یک جعبه تصویر (PictureBox). (نام/اشیاء را مانند شکل زیر تغییر دهید).



- در `Form_Load` این را قرار بده:

```
Private Sub Form_Load()  
    MMC.DeviceType = "AVIVideo" 'نوع ابزار  
    MMC.FileName = "C:\WINDOWS\clock.avi" 'مسیر فایل  
    MMC.Command = "Open"  
    MMC.hWndDisplay = Pic.hWnd  
End Sub
```

امیدوارم توانسته باشم اندک کمکی به شما عزیزان کرده باشم.
شما میتوانید برنامه های بالا را مطابق با سلیقه خود تنظیم و اگر سوال و یا مشکلی
پیش آمد با ما در میان بگذارید.

با تشکر: **امیر حسین عرب زاده-کاشان**